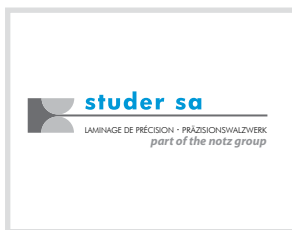


advanced solutions in metal

Ihr Partner für Ihre individuellen Bedürfnisse - Nutzen Sie die Synergien

NOTZ group

Die NOTZ group besteht aus verschiedenen unabhängig agierenden Unternehmen in der metallverarbeitenden Industrie, deren Angebote sich perfekt ergänzen. Die Spitzenstellung in den Märkten wird durch die konsequente Nutzung der Synergien noch verstärkt.



Die NOTZ group konzentriert sich heute ganz auf das Kerngeschäft in der Anarbeitung, im Handel und in der Weiterverarbeitung von rostfreiem Stahl, Nichteisenmetallen und deren Halbfabrikate.

Die NOTZ group vertritt eine Vielzahl renommierter, grosser Stahlproduzenten und führt ein breites Sortiment von rund 6'500 Artikeln und hat stets ca. 5'000 Tonnen Stahl und Nichteisenmetalle am Lager.

- Über 100 Jahre Erfahrung
- Nahezu 200 qualifizierte Mitarbeiter
- Persönliche Beratung (Call-Center)
- Persönliche Kontakte zu den Werken
- Kundenspezifische Problemlösungen
- Partner im Dienste der Kunden bei der Entwicklung neuer fortschrittlicher Lösungen
- Standorte in der Schweiz und in Frankreich

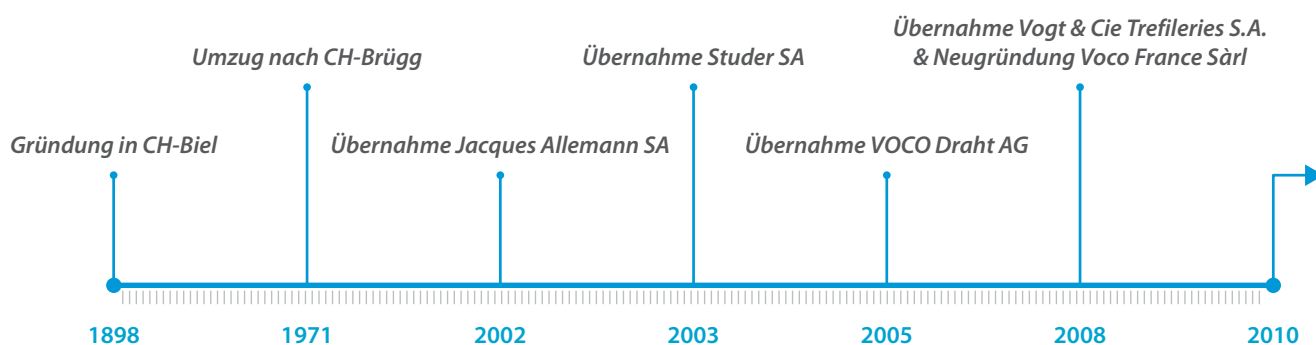
Geschäftsbereiche

Handel Standardprodukte	Service Center/Produktion Individuelle Lösungen	Labor Qualität/Forschung & Entwicklung
-----------------------------------	---	--

Vertretungen

Meilensteine der NOTZ group





Notz Metall AG

Mit ihrer über 100-jährigen Erfahrung spezialisiert sich Notz Metall AG mittels konsequenter Kundenorientierung auf ihr Kerngeschäft: Die Anarbeitung, den Handel und die Weiterverarbeitung von Qualitäts- und Edelstählen, Nichteisenmetallen und Sonderwerkstoffen sowie deren Halbfabrikate.

Handel Standardprodukte

- Verkauf ab Lager und Strecke
- Breites und tiefes Sortiment
- Zahlreiche Nischenprodukte
- Lieferung innert 24 Stunden
- Langjährige, privilegierte Kontakte zu allen Werken

Steel Service Center Individuelle Lösungen

- Kundenspezifische Lösungen
- Herstellung von Kleinmengen
- Lieferung innert 24 Stunden
- Kompetenzzentrum
- Zusätzlich zertifiziert nach ISO TS 16949

Labor Forschung & Entwicklung

- Qualitätssicherung
- Entwicklung
- Gutachten
- Kundenspezifische Lösungen
- Zusätzlich zertifiziert nach ISO TS 16949

Das Steel Service Center (ISO TS 16949) der Notz Metall AG bearbeitet das Material nach kundenspezifischen Anforderungen und Wünschen, wobei das anerkannte metallographische Labor es erlaubt, eine einzigartige Qualität und ein unvergleichbares Dienstleistungspaket anzubieten.

- Just-In-Time-Lieferungen (innerhalb von 24 Std.)
- Hohe Verfügbarkeit (breites und tiefes Sortiment)
- Standardprodukte ab Lager





Geschäftsbereiche

Kompetenzen

- Bleche
- Coils
- Stäbe
- Präzisionsbänder
- Drähte
- Rohre / Rohrzubehör
- Schweissdrähte

Anwendungen

- Décolletage/Drehen
- Laser-, Wasserstrahl- und Plasmaschneiden
- Stanzen/Biegen
- Ziehen
- Schweißen

Werkstoffe

- Rostbeständiger Stahl
- Federstähle
- Kupfer
- Aluminium
- Bronze
- Messing
- C-Stahl
- Kupfer-Beryllium

Anwendungsgebiete

- Haushalt
- Nahrungsmittelindustrie
- Medizinische Ausrüstung
- Bauwesen/Wohnen
- Chemische Industrie
- Maschinen und Apparate
- Elektronik/Uhren
- Automobilindustrie

Vertretungen

**OUTO
KUMPU**

**NGK
BERYLCO**

SANDVIK

**röslau
stahldraht**

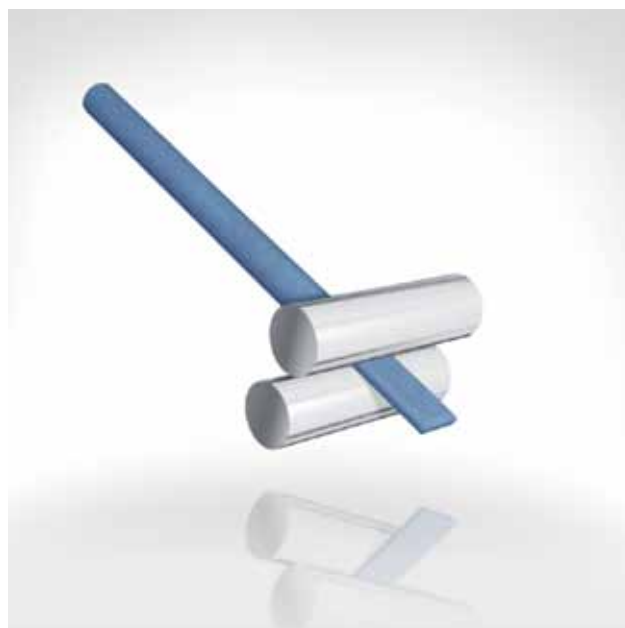
Eure Inox s.r.l.

M&S



Studer SA

Der Flachdraht ist vielfach eine kostengünstigere Alternative zu kaltgewalztem Bandstahl mit dem Vorteil der besseren Dauerfestigkeit, optimaler Konstruktionsauslegung und mit viel grösserer Flexibilität in Bezug auf Abmessungen, Querschnittsauslegung, Herstellungstoleranzen, Festigkeiten, Mindestmengen und Lieferformen.



Studer SA garantiert Perfektion und Exklusivität nach Kundenspezifikation in den Bereichen:

- Festigkeit
- Oberflächenbeschaffenheit
- Oberflächenreinheit
- Planheit
- Zugfestigkeit N/mm²/MPa und Härte nach Vickers
- Dehngrenze
- Biege-Knickwert
- Geometrie (Flächen, Radien etc.)
- Widerstand

- Flexibilität in Produktionsmengen
- Kleinstmengen für Bemusterungen
- Vielfalt der Konfektionierungen auf Spulen
- Kompetente Betreuung und technische Beratung





Geschäftsbereiche

Kompetenzen

- Präzisionsflachwalzdrähte in engsten Toleranzen
- Individuelle und kundenspezifische Lösungen
- Breites Abmessungsspektrum
- Kompetente Beratung

Anwendungen

- Federn
- Stanz- und Biegeteile
- Kontaktklemmen
- Dichtungen
- Bügel für Büstenhalter
- Federschienen für Scheibenwischer

Werkstoffe

- Rostbeständige Legierungen
- Säurebeständige Legierungen
- Hitzebeständige Legierungen
- Nichteisenlegierungen
- Speziallegierungen
- Superlegierungen

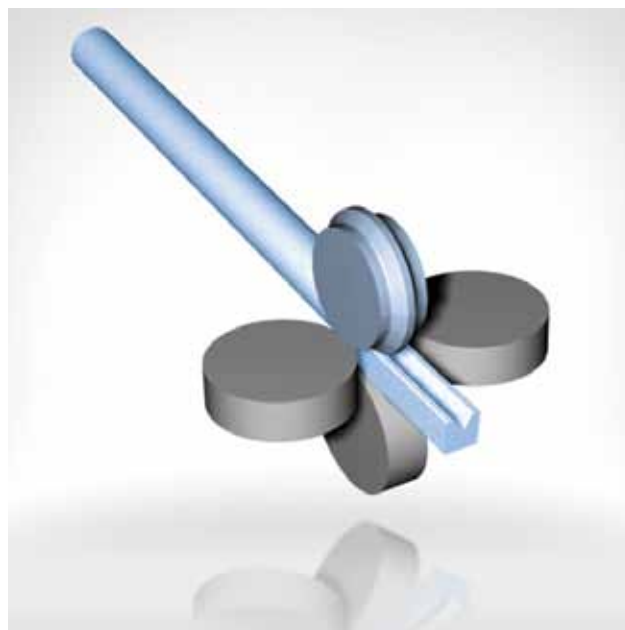
Anwendungsgebiete

- Automobil- und -Zulieferindustrie
- Elektro- und Elektronikindustrie
- Feder- und Stanzbetriebe
- Medizinaltechnik
- Dichtungstechnik
- Textilindustrie
- Uhren- und Schmuckindustrie



Jacques Allemann SA

Die Jacques Allemann SA hat sich einen renommierten Namen als spezialisiertes Unternehmen im ultrapräzisen Ziehen, Profilieren und Schleifen von Feindraht in verschiedensten Werkstoffqualitäten gemacht.



Jacques Allemann SA profitiert am Produktionsstandort Brügg von Synergien innerhalb der NOTZ group. So können Kunden bei der Werkstoffwahl mit einem eigenen Labor noch eingehender unterstützt werden.

- **Höchste Präzision und Qualität**
- **Unterstützung durch das Werkstofflabor**
- **Kompetente Betreuung und technische Beratung**





Geschäftsbereiche

Kompetenzen

- Herstellung von Feindrähten
- Herstellung von Präzisionsdrähten
- Herstellung von Profilen mit engsten Toleranzen
- Herstellung von Präzisionsachsen und Stäben
- Breites Angebot an Produktionsvolumen beginnend bei weniger als 1kg
- Sehr kurze Liefertermine

Anwendungen

- Zahnbohrer
- Knochenschrauben
- Augendruckmessungen
- Uhrenzeiger
- Zifferblattbeschriftungen
- Gehäuseteile und Mechanik
- Elektronische Leiter (Glühbirnenfaden, Quarze)
- Kondensatoren
- Mikromotorenachsen
- Schleif-/Polierdrähte

Werkstoffe

- Rostbeständige Legierungen
- Säurebeständige Legierungen
- Hitzebeständige Legierungen
- Nichteisenlegierungen
- Speziallegierungen
- Superlegierungen

Anwendungsgebiete

- Décolletage
- Uhrenindustrie
- Automobilindustrie
- Federnfabrikation
- Elektronik
- Fernmeldewesen
- Aerospace
- Flugwesen
- Messapparate
- Dentaltechnik
- Medizinaltechnik
- Textilindustrie



VOCO

VOCO ist spezialisiert in der Herstellung von dünn ausgewalzten verzinkten und verkupferten Drähten, die zu Metallgestrick weiter verarbeitet werden, welches wiederum z.B. zur Fertigung von Metallschwämmen und Topfreinigern benutzt wird.

VOCO beherrscht den gesamten Herstellungsprozess vom Ziehen bis zum Stricken des Drahts und stellt auch die eigenen Strickmaschinen her.

Der spezielle Flachwalzdraht und die Strickbänke sind das Ergebnis langjähriger Erfahrung und weltweit anerkannter Qualität.

Der Ruf des Metallgestricks der VOCO rührt von seinem Glanz und seiner starken Rostbeständigkeit her. Die Strickmaschinen sind robust und einfach zu bedienen. Mehrere hundert dieser Maschinen sind weltweit im Einsatz. Der Betrieb verfügt ebenfalls über eine sehr leistungsstarke Verkupferungsanlage, die es erlaubt, den striktesten Anforderungen der Elektronik- und Luftfahrt-Branche gerecht zu werden.

Kompetenzen

- Herstellung von Flachdraht aus Runddraht
Ø 0.22 mm
- Verkupferung
- Stricken dieses Drahtes

Anwendungen

- Topfreiniger
- Metallfilter
- Metallgewebe-Tuch

Werkstoffe

- Stahl mit niedrigem Kohlenstoffgehalt

Anwendungsgebiete

- Haushaltsprodukte
- Do-it-yourself
- Bauwesen
- Schreinerei
- Druckindustrie
- Elektronik
- Luftfahrt

VOCO zeichnet sich aus durch die Qualität seines glänzenden und sehr robusten Drahts, durch weltweite Lieferungen mit kürzesten Lieferzeiten und seine Anpassungsfähigkeit bei den zu liefernden Mengen; all dies unter Einhaltung der strengsten Normen.

- **Starke Rostbeständigkeit**
- **Kompetente Betreuung und technische Beratung**



Forschung und Entwicklung

Das modern ausgerüstete Werkstofflabor mit kompetenten Mitarbeitern bietet Ihnen schnelle, unkomplizierte und kosteneffiziente Hilfe bei Problemen mit Metallen.

Metallurgische Untersuchungen

- Beurteilung von Gefügen
- Untersuchung von Schweißnähten
- Quantitative Metallographie
- Korngrößenbestimmung
- Bestimmung von Einschlüssen

Neutrale Expertisen

- Korrosionsschäden
- Bruchursachen
- Zugversuche nach DIN EN 10002-1
- Härteprüfungen
- Rauheitsmessungen

Chemische Untersuchungen

- Prüfung auf interkristalline Korrosion nach EN ISO 3651-2
- Vollständige, spektrometrische Analysebestimmung von Werkstoffen
- C+S-Bestimmung (Kohlenstoff + Schwefel)
- Auslagerungsversuche
- Korrosionsprüfung nach Kundenspezifikation

Sämtliche Firmen der NOTZ group profitieren von den Ergebnissen aus Forschung und Entwicklung durch das hauseigene Labor.

Dies ermöglicht es Ihnen, den gewünschten Werkstoff noch spezifischer zu definieren und anzuwenden.

Wann fordern Sie uns heraus?

- Qualitätssicherung
- Forschung und Entwicklung

